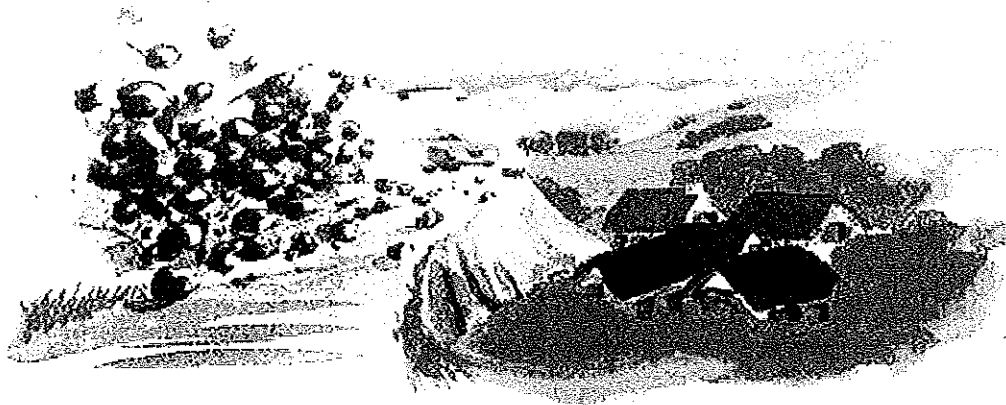


MOUVEMENT DE TERRAIN

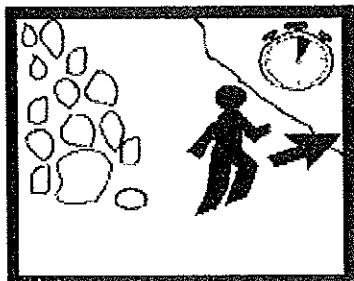


En cas d'éboulement, de chute de pierre ou de coulée de boue, vous devez :

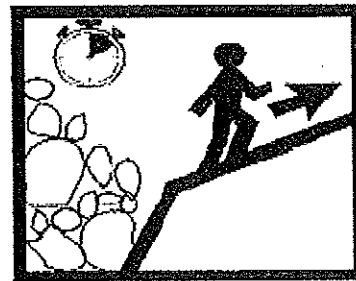
- | | |
|---|--|
| • Fuir latéralement | <i>Vous devez réagir très vite pour sauver votre vie</i> |
| • Gagner au plus vite les hauteurs les plus proches | <i>Pour être hors de portée du danger</i> |
| • Ne pas revenir sur vos pas | <i>Vous iriez au devant du danger</i> |
| • Ne pas entrer dans un bâtiment endommagé | <i>Pour éviter tout accident dû aux chutes de débris</i> |

Gardez votre calme, les services de secours sont prêts à intervenir

Les réflexes qui sauvent



Fuyez latéralement



Gagnez un point en hauteur

Pour mieux connaître ce risque et sa prévention, consultez dès maintenant le dossier complet en mairie